

Tabouret Solvay

Jean Prouvé, 1941

vitra.



Tabouret Solvay

Tabouret Solvay ist ein einfacher, robuster Hocker aus Massivholz, dem man die Entwurfshand auf den ersten Blick ansieht: Jean Prouvé hat ihn in der für ihn typischen Art und Weise nach konstruktiven Gesichtspunkten entwickelt. Dank seiner ebenen Sitzfläche kann Tabouret Solvay auch als Beistelltischchen eingesetzt werden.

Materialien

- **Sitz:** Massivholz geölt, Eiche natur, Eiche kerngeräuchert oder Amerikanischer Nussbaum; Verbindungselement aus Stahlblech, pulverbeschichtet.

MASSANGABEN (Masse wurden ermittelt nach EN 1335-1)

Ø350 Ø13¾"



Ø350 Ø13¾"



450 17¾"

400 15¾"

Tabouret Solvay

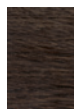
Oberflächen und Farben



70
Eiche natur massiv, geölt



75
Amerikanischer Nussbaum massiv, geölt



90
Eiche kerngeräuchert massiv, geölt



12
tiefschwarz pulverbeschichtet (glatt)

Hocker

Verbindungselement

