

Guéridon

Jean Prouvé, 1949/1950

vitra.



Guéridon

Für die Universität von Paris entwarf der Designer und Konstrukteur Jean Prouvé den Holztisch Guéridon, der vor allem durch seine konstruktive Klarheit überzeugt. Er beweist, dass moderne Tische nicht zwangsläufig aus Stahl und Glas sein müssen und variiert Prouvés architektonisch geprägte Formensprache mit einem natürlichen Material.

Materialien

- **Tischplatte:** Massivholz geölt; Eiche natur, Eiche kerngeräuchert oder Amerikanischer Nussbaum.
- **Untergestell:** jeweils passend zur Tischplatte aus Massivholz geölt in Eiche natur, Eiche kerngeräuchert oder Amerikanischem Nussbaum; Traverse aus Stahlrohr, pulverbeschichtet.

MASSANGABEN

Ø1050 Ø41¼"



Ø1050 Ø41¼"



Guéridon, Ø 1050 mm x Höhe 740 mm

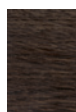
Oberflächen und Farben



70
Eiche natur
massiv, geölt



75
Amerikanischer
Nussbaum mas-
siv, geölt



90
Eiche
kerngeräuchert
massiv, geölt



12
tiefschwarz
pulverbeschichtet
(glatt)

Tisch

Verbindungselement

